

# 耐火被覆

## 各事業所案内

本 社	〒104-0042 東京都中央区入船2-1-1 (住友入船ビル3F)	Tel. (03) 4413-1222
札幌支店	〒060-0002 札幌市中央区北二条西13-1-1 (K2ビル7F)	Tel. (011) 222-7735
名古屋支店	〒457-0833 名古屋市南区東又兵衛町2-30	Tel. (052) 612-1200
大阪支店	〒542-0081 大阪市中央区南船場4-11-10	Tel. (06) 7711-7927
九州支店	〒810-0042 福岡市中央区赤坂1-10-12	Tel. (092) 739-3651

<http://www.rockwool.co.jp/>

認定施工店

業務用



業務用

# スプレエース® SW

国土交通大臣不燃認定NM-8601 (吹付けロックウール)

スプレエースSWは、従来の乾式工法(スプレエース)の施工時における発塵を少なくするために、現場でセメントをスラリー化して圧送し、ロックウールと共に吹付ける工法です。

## 製品の特長



**優れた耐火性**

「吹付けロックウール被覆耐火構造」として、国土交通大臣の認定を取得しています。



**優れた不燃性**

万一、火災にあっても燃えないうえに、発煙もなく有毒ガスも発生しません。



**優れた吸音性**

吹付け層が連続した微細な空気孔を持っており、吸音材としても最適です。



**材料の揚重が不要**

高圧吹付け機によってビルの高層階にも材料を圧送出来るため、材料・機械・その他の資材の揚重はまったく不要です。

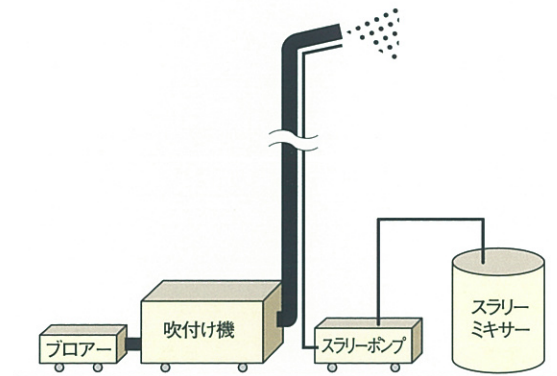
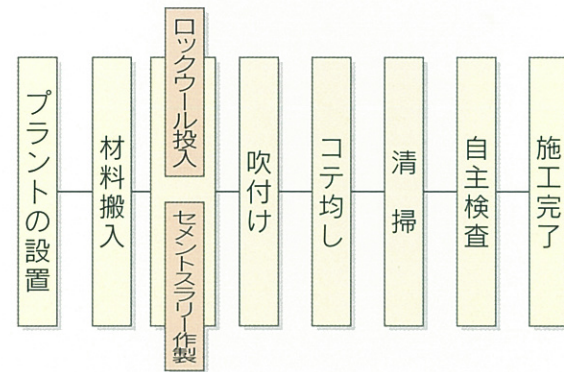
## 組成

	ロックウール	セメント
重量比	60±5%	40±5%

## 一般的特性

かさ比重	0.28以上(梁・柱)
	0.3以上(壁・床・屋根)

## 施工フローチャート



### エスファイバー粒状綿

規格等	国土交通大臣認定 (不燃材料)
JIS A 9504 人造鉱物繊維保温材 ロックウール ウール	NM-8600

# スプレエース®

国土交通大臣不燃認定NM-8601 (吹付けロックウール)

スプレエースは、あらかじめ工場でロックウールとセメントをブレンドした材料を吹付け機械で圧送し、ノズル先端の周囲から噴霧される清水で包み込み、材料を湿潤させながら吹付ける工法です。

## 製品の特長



**優れた耐火性**

「吹付けロックウール被覆耐火構造」として、国土交通大臣の認定を取得しています。



**優れた不燃性**

万一、火災にあっても燃えないうえに、発煙もなく有毒ガスも発生しません。



**優れた吸音性**

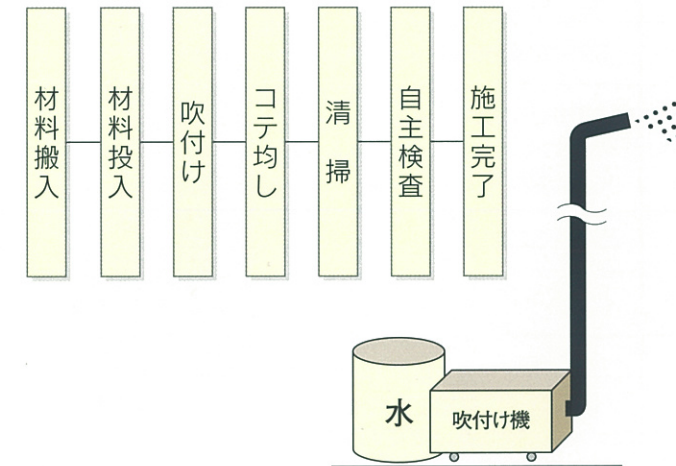
吹付け層が連続した微細な空気孔を持っており、吸音材としても最適です。

## 一般的特性

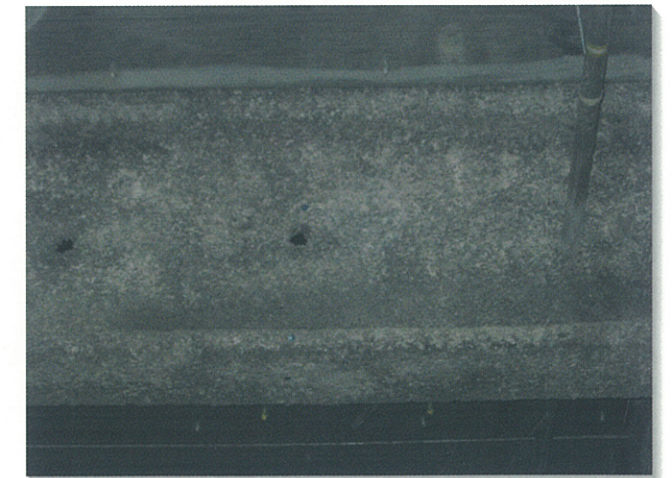
かさ比重

0.28以上(梁・柱)
0.3以上(壁・床・屋根)

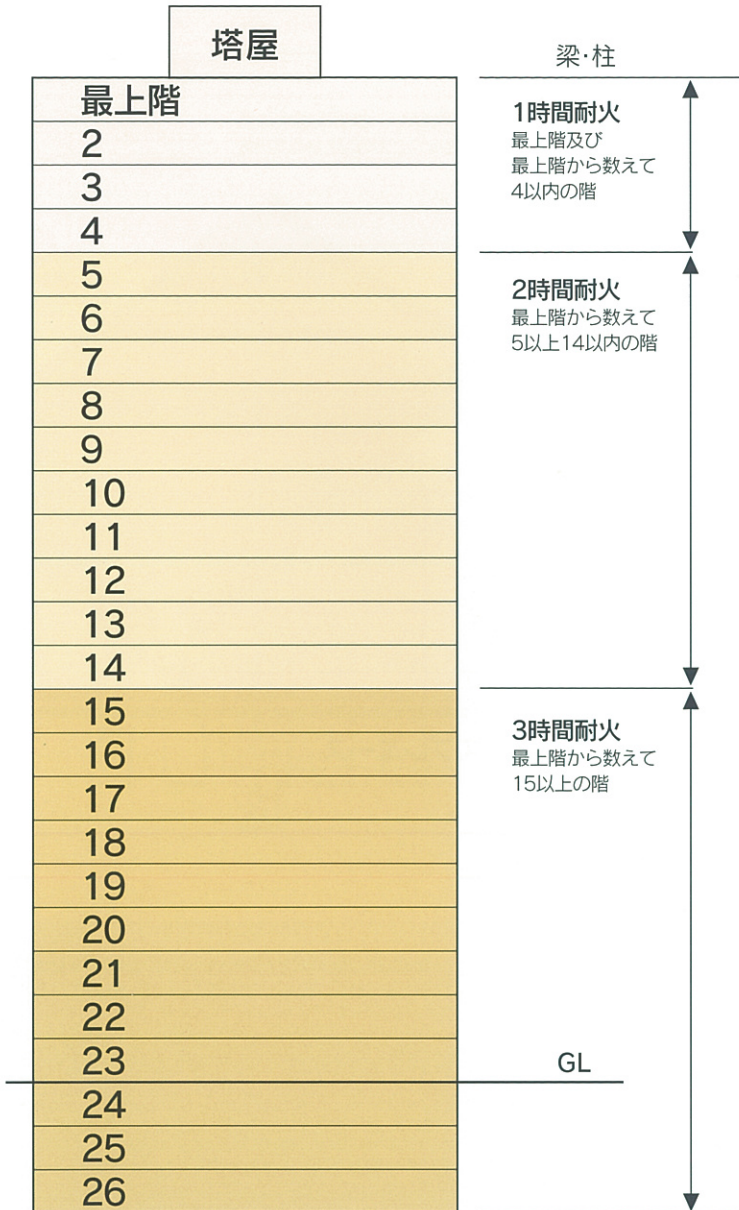
## 施工フローチャート



スプレエース



## 建築基準法と耐火構造



### 耐火建築物とは (建築基準法 第2条)

イ:その主要構造物が(1)または(2)のいずれかに該当すること。

- (1)耐火構造であること。
- (2)次に掲げる性能に関して政令で定める技術的基準に適合するものであること。
- (i)当該建築物構造、建築設備及び用途に応じて屋内において発生が予測される火災による火熱に当該火災が終了するまで耐えること。
- (ii)当該建築物の周囲において発生する通常の火災による火熱に当該火災が終了するまで耐えること。

ロ:その外壁の開口部で延焼のおそれのある部分に、防火戸その他の政令で定める防火設備(その構造が遮炎性能(通常の火災における火災を遮るために防火設備に必要とされる性能をいう。)に関して政令で定める技術的基準に適合するもので、国土交通大臣が定めた構造方法を用いるもの又は国土交通大臣の認定を受けたものに限る。)を有すること。

	意味	関係法規
イ(1)+ロ	従来どおり(ルートAと呼ばれる)	建築基準法施行令第107条
イ(2)+ロ	耐火性能検証法・防火区画検証法などによるもの(ルートB、ルートCと呼ばれる)	建築基準法施行令第108条



2000年6月に建築基準法が改正され、従来の材料名や寸法を中心とする「仕様規定」から、要求される性能を明らかにした「性能規定」となりました。それにともない、耐火・防火に関する基準が変更になりました。

## 耐火構造認定番号一覧

(建築基準法第2条7号及び同施行令第107条第1号に規定する耐火構造)

部位	耐火時間	スプレエースSW スプレエース	
		認定番号	施工厚さ
はり	1時間	FP060BM-9408	25mm以上
	2時間	FP120BM-9411	45mm以上
	3時間	FP180BM-9414	60mm以上
柱	1時間	FP060CN-9460	25mm以上
	2時間	FP120CN-9463	45mm以上
	3時間	FP180CN-9466	65mm以上
床	1時間	FP060FL-9128	15mm以上
	2時間	FP120FL-9129	20mm以上
外壁 (非耐力壁)	30分	FP030NE-9304	20mm以上
	1時間	FP060NE-9305	30mm以上
屋根	30分	FP030RF-9324	10mm以上

## 合成耐火構造認定番号一覧

(建築基準法第2条7号及び同施行令第107条第1号に規定する耐火構造)

部位	耐火時間	スプレエースSW スプレエース			
		ALC壁パネル 吹付けロックウール合成耐火構造		プレキャストコンクリート板 吹付けロックウール合成耐火構造	
		認定番号	施工厚さ	認定番号	施工厚さ
はり	1時間	FP060BM-9406	25mm以上	FP060BM-9407	25mm以上
	2時間	FP120BM-9409	45mm以上	FP120BM-9410	45mm以上
	3時間	FP180BM-9412	60mm以上	FP180BM-9413	60mm以上
柱	1時間	FP060CN-9458	25mm以上	FP060CN-9459	25mm以上
	2時間	FP120CN-9461	45mm以上	FP120CN-9462	45mm以上
	3時間	FP180CN-9464	65mm以上	FP180CN-9465	65mm以上

※認定書及び別添資料につきまして、弊社ホームページ(<http://www.rockwool.co.jp/>)にてご覧いただけます。

